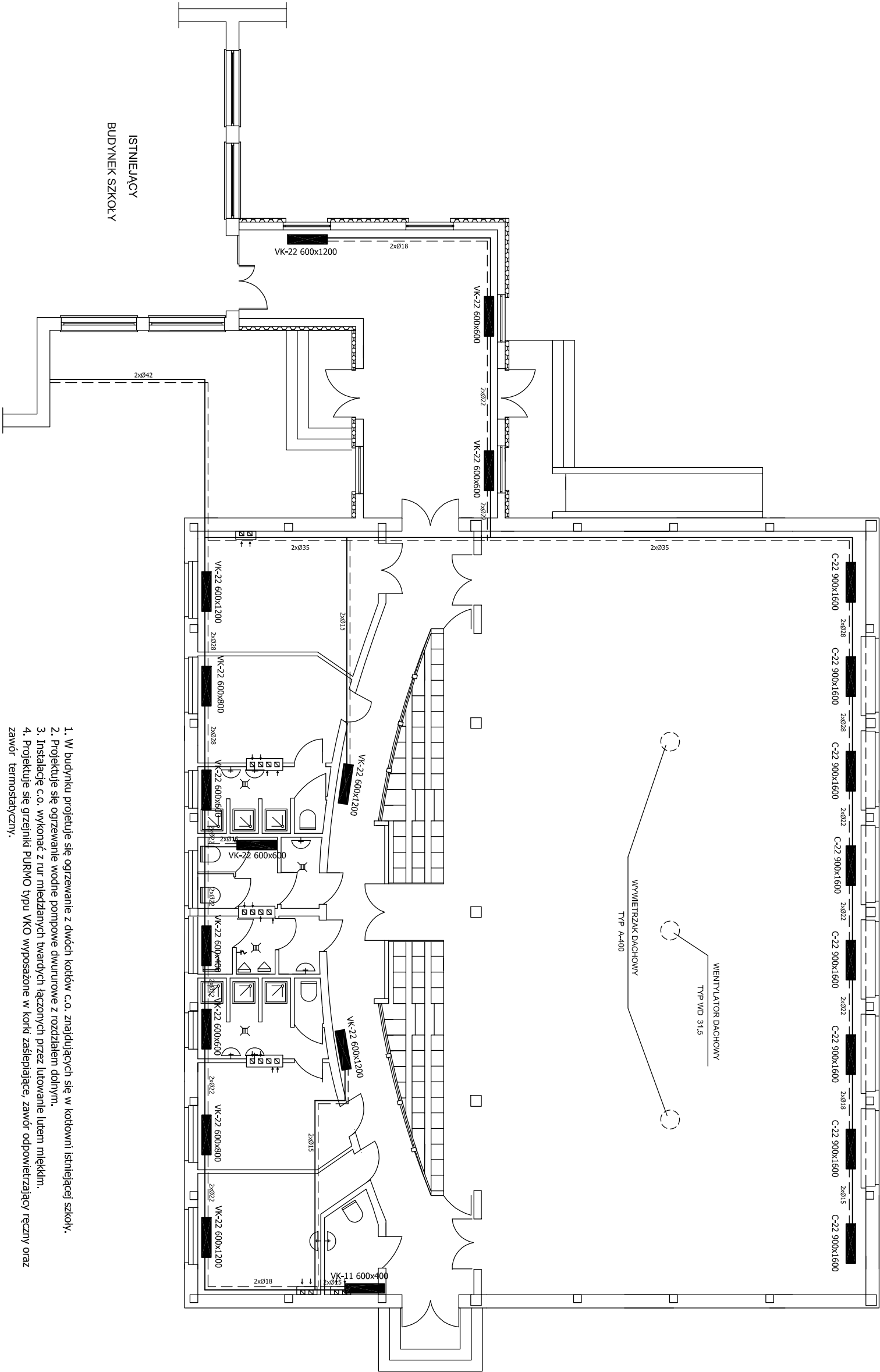


INSTALACJA CENTRALNEGO OGRZEWANIA



- 1. W budynku projektuje się ogrzewanie z dwóch kotłów c.o. znajdujących się w kotłowni istniejącej szkoły.
- 2. Projektuje się ogrzewanie wodne pompowe dwururowe z rozdzielaczem dolnym.
- 3. Instalację c.o. wykonać z rur miedzianych twarzących łączonych przez lutowanie lutem miedziowym.
- 4. Projektuje się grzejniki PURMO typu VKO wyposażone w korki zaślepiające, zawór odpowietrzający ręczny oraz zawór termostatyczny.

PROJEKT BUDOWLANY		INWESTOR : GMINA LIDZBARK UL. SĄDOWA 21 13-200 LIDZBARK	
OBIEKT	SALA SPORTOWA Z ZAPLECZEM		
BUDOWA	DZIAŁKA NR 188, OBRĘB KIEPINY, GM. LIDZBARK		
TYTUŁ RYSUNKU	INSTALACJA CENTRALNEGO OGRZEWANIA		
AUTOR PROJEKTU			
06/2010	SKALA	-	NUMER RYS. -S-3